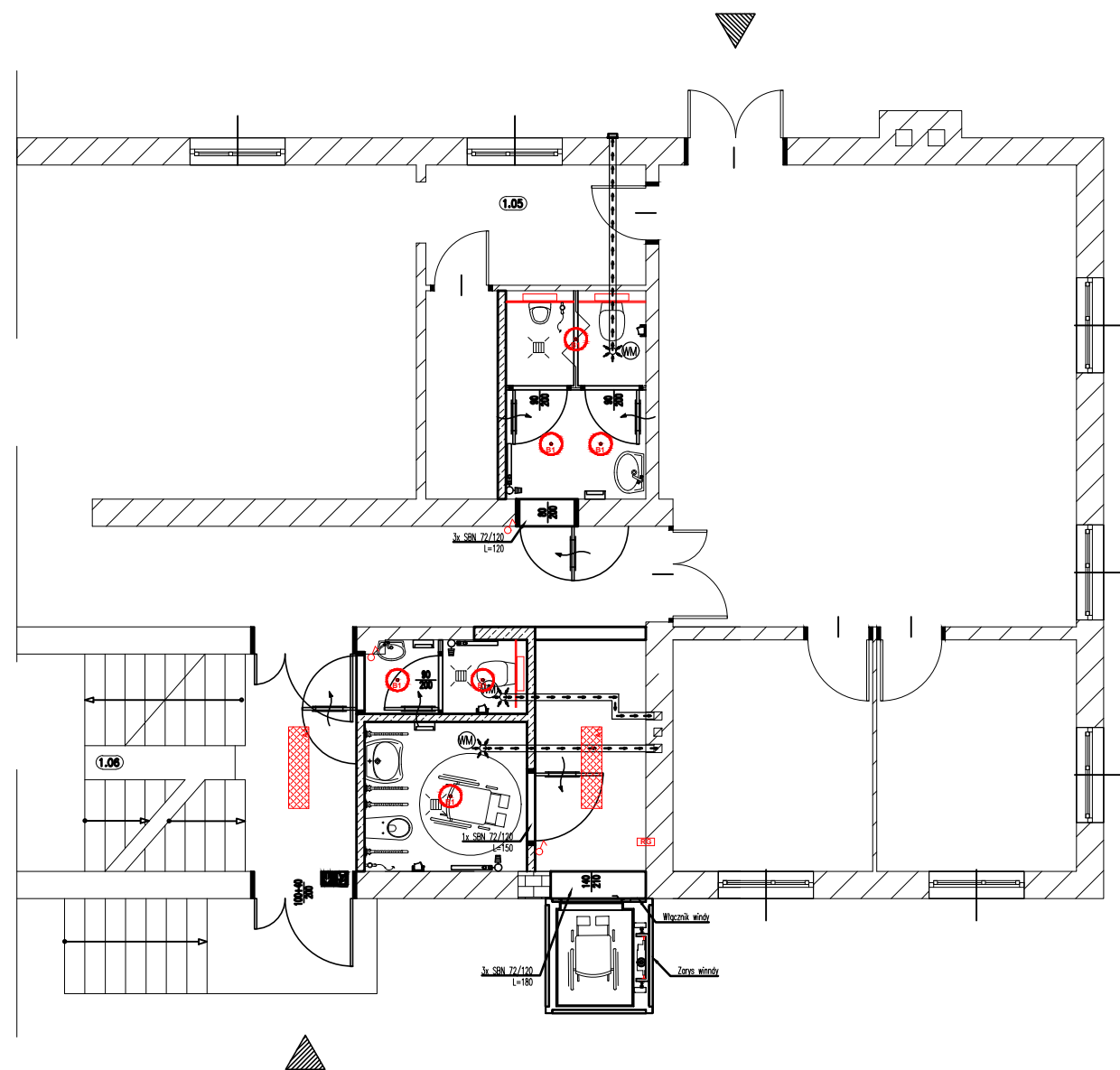
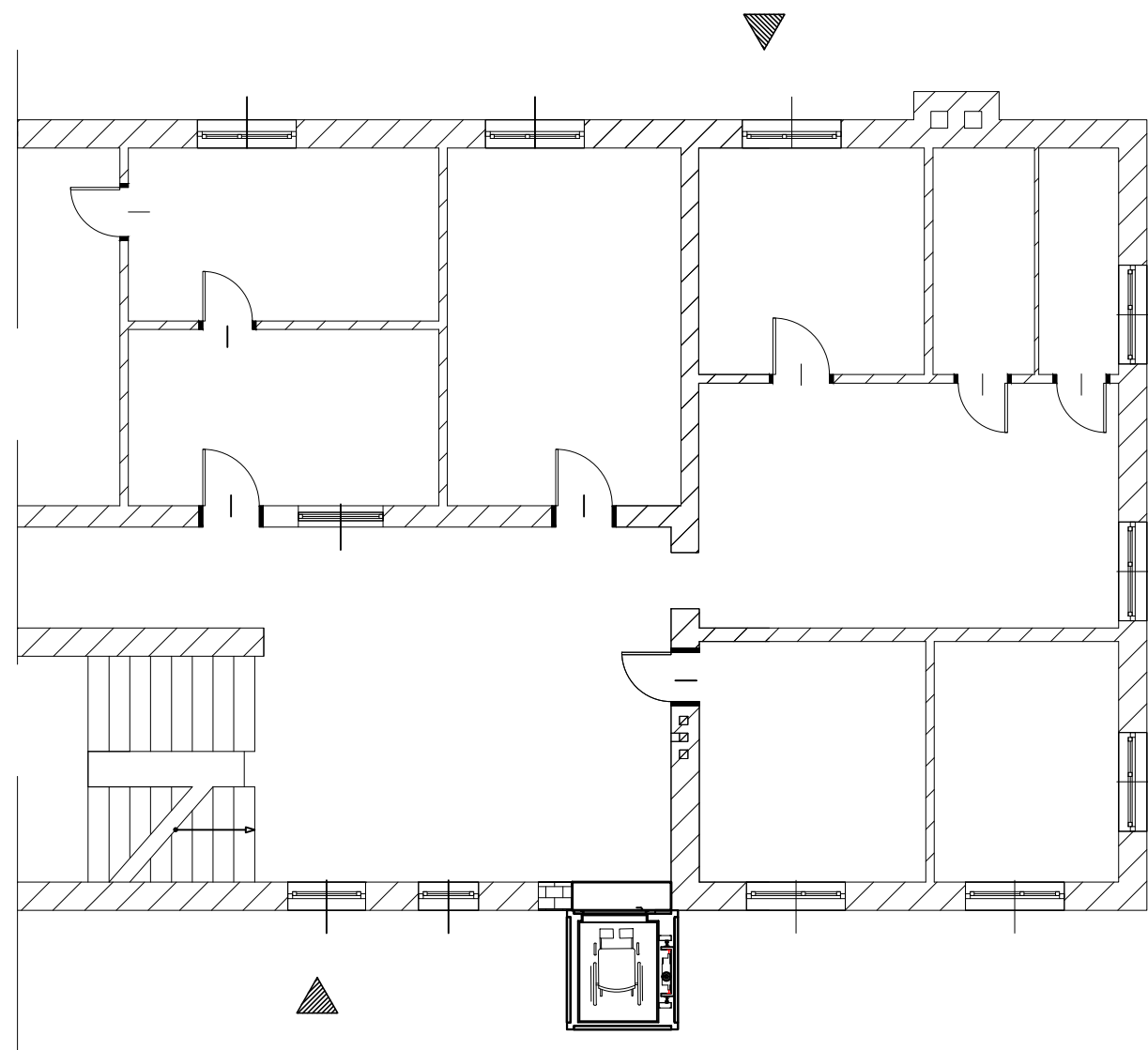


## Rzut partetu – modernizacja



## Rzut piętra – modernizacja



### Legenda



A1

oprawa oświetleniowa LED 30W, montaż natynkowy,  
obudowa - tworzywo sztuczne, 4080lm, IP66, IK10,



B1

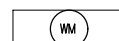
oprawa typu plafon opał, RCR, IP54, IK10,  
źródło światła LED 15W, E27

RG

Rozdzielnia główna podtynkowa



Łącznik jednobiegunowy



Wentylacja mechaniczna

**USŁUGI PROJEKTOWE I NADZÓR BUDOWLANY**  
mgr inż. Łukasz Górczak  
Bruszczewo ul. Przysiecka 18  
64-030 Śmigiel

Nazwa	Imię i Nazwisko	Skala : 1:100	Data: 05.2022
Branża: Elektryczna	tech. ele. Piotr Jan Pazderski	Inwestycja: Przebudowa z rozbudową świetlicy wiejskiej	
Nr ewid. upr.:	AUB-KZ-7210/192/90	Lokalizacja: Stare Bojanowo, dz. nr. 161/2, 163/1	
		Inwestor: Gmina Śmigiel, pl. Wojska Polskiego 6, 64-030 Śmigiel	
		Rysunek: Rzut przyziemia i piętra - oświetlenie	
		Rys. nr: E1	Strona: