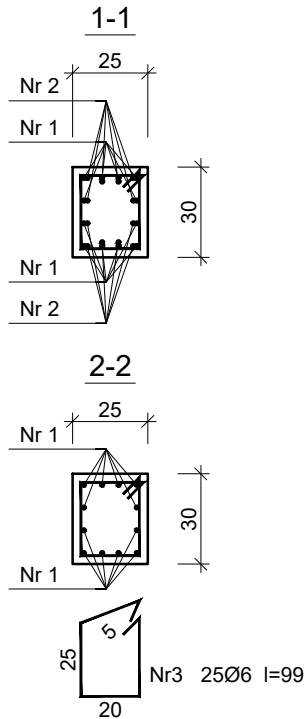


Nr1 12Ø12 l=279

45

Nr2 12Ø12 l=157

116



Beton C30/37 (B37)

Stal RB500W

St0S-b

Otulina c<sub>nom</sub> =25 mm

Wykaz zbrojenia

Nr pręta	Średnica [mm]	Długość [cm]	Liczba [szt.]			Długość całkowita [m]		
			prętów w 1 elemencie	elementów	całkowita prętów	St0S-b	RB500W	
						Ø6	Ø12	
Słup S2.2 - wykonać 2 szt.								
1	12	279	12	2	24		66,96	
2	12	157	12	2	24		37,68	
3	6	99	25	2	50	49,50		
Długość całkowita wg średnic						[m]	49,5	104,7
Masa 1mb pręta						[kg/mb]	0,222	0,888
Masa prętów wg średnic						[kg]	11,0	93,0
Masa prętów wg gatunków stali						[kg]	11,0	93,0
Masa całkowita						[kg]	104	

UWAGA: Długość pręta jest długością obliczoną na podstawie wymiarów w osi pręta (metoda B wg PN-EN ISO 3766:2006)

Zakład Komunalny w Śmiglu Sp. z o. o.  
ul. Hm. Łukomskiego 19, 64-030 Śmigiel  
NIP: 6981843266 REGON: 366063617

Nazwa	Imię i Nazwisko		Skala: 1:25	Data: 08.2022
Projektant architektury	mgr inż. arch Joanna Włodarz Jakubowska		Inwestycja: Rozbudowa z przebudową istniejącego budynku szkolnego w Bronikowie	
Nr ewid. upr.:	WP-0A/0KK/UPB/59/2008			
Spr. konstrukcji:	mgr inż. Grzegorz Tatarka		Lokalizacja: Bronikowo, ul. Morownicka 26, 64-030 Śmigiel Dz. nr 82/15	
Nr ewid. upr.:	7131/11/P/2003			
Projektant konstrukcji:	Tech. bud. Mieczysław Górczak		Inwestor: Gmina Śmigiel Pl. Wojska Polskiego 6, 64-030 Śmigiel	
Nr ewid. upr.:	1580/93/Lo			
Spr. konstrukcji:	mgr inż. Łukasz Górczak		Rysunek: Słup S2.2	
Nr ewid. upr.:	WKP/0263/P00K/13		Rys. nr.: K29	
			Strona:	