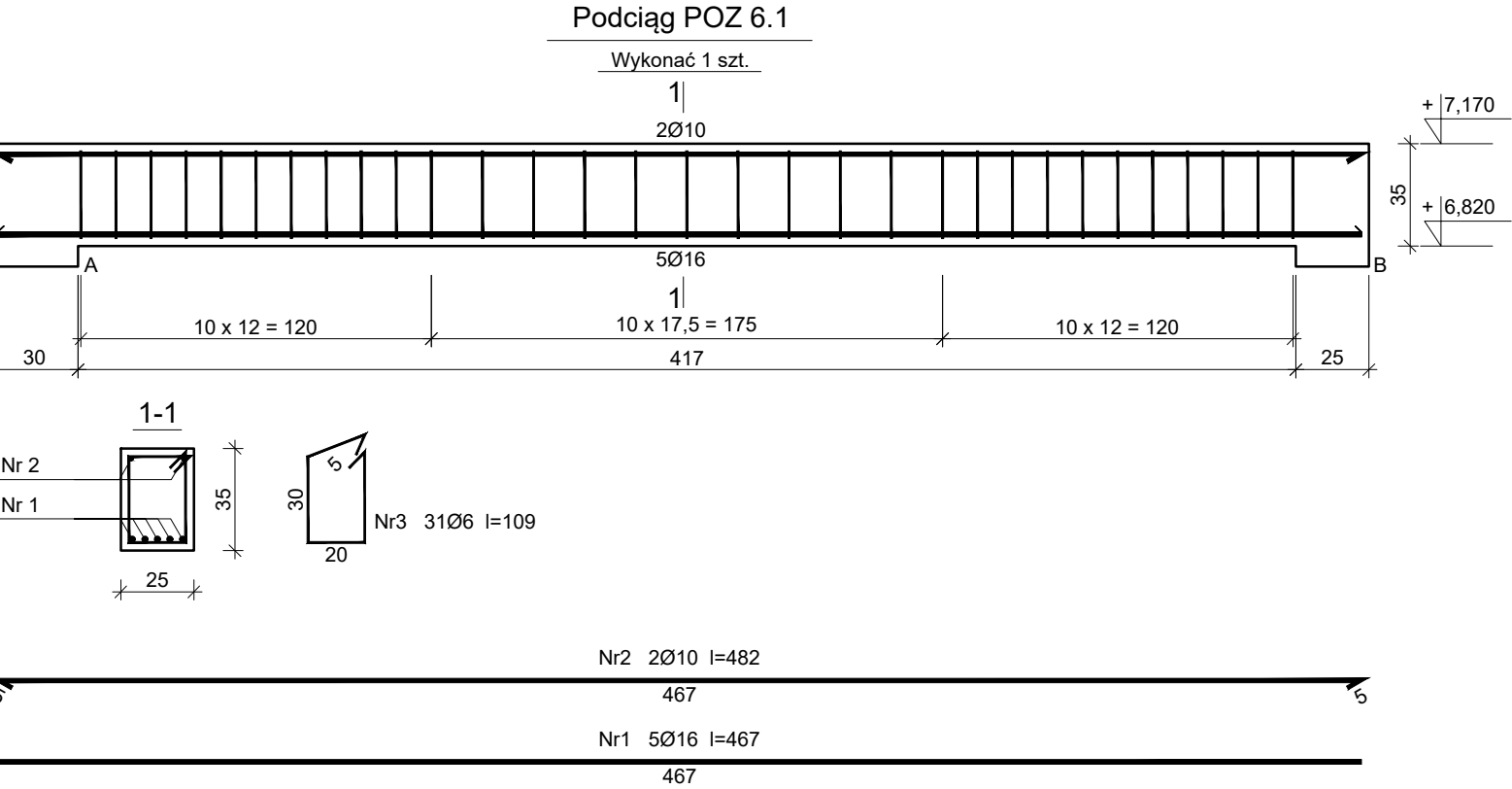


Beton	C25/30 (B30)
Stal	RB500W
	St0S-b
Otulina	c _{nom} =25 mm

Wykaz zbrojenia

Nr pręta	Średnica [mm]	Długość [cm]	Liczba [szt.]			Długość całkowita [m]			
			prętów w 1 elemencie	elementów	całkowita prętów	St0S-b		RB500W	
						Ø6	Ø10	Ø16	
Podciąg POZ 6.1 - wykonać 1 szt.									
1	16	467	5	1	5			23,35	
2	10	482	2	1	2		9,64		
3	6	109	31	1	31	33,79			
Długość całkowita wg średnic						[m]	33,8	9,7	23,4
Masa 1mb pręta						[kg/mb]	0,222	0,617	1,578
Masa prętów wg średnic						[kg]	7,5	6,0	36,9
Masa prętów wg gatunków stali						[kg]	13,5		36,9
Masa całkowita						[kg]	51		

UWAGA: Długość pręta jest długością obliczoną na podstawie wymiarów w osi pręta (metoda B wg PN-EN ISO 3766:2006)



Beton	C25/30 (B30)
Stal	RB500W
	St0S-b
Otulina	c _{nom} =25 mm

Wykaz zbrojenia

Nr pręta	Średnica [mm]	Długość [cm]	Liczba [szt.]			Długość całkowita [m]			
			prętów w 1 elemencie	elementów	całkowita prętów	St0S-b		RB500W	
						Ø6	Ø10	Ø16	
Podciąg POZ 6.1 - wykonać 1 szt.									
1	16	467	5	1	5			23,35	
2	10	482	2	1	2		9,64		
3	6	109	31	1	31	33,79			
Długość całkowita wg średnic						[m]	33,8	9,7	23,4
Masa 1mb pręta						[kg/mb]	0,222	0,617	1,578
Masa prętów wg średnic						[kg]	7,5	6,0	36,9
Masa prętów wg gatunków stali						[kg]	13,5		36,9
Masa całkowita						[kg]	51		

UWAGA: Długość pręta jest długością obliczoną na podstawie wymiarów w osi pręta (metoda B wg PN-EN ISO 3766:2006)

Zakład Komunalny w Śmiglu Sp. z o. o.
ul. Hm. Łukomskiego 19, 64-030 Śmigiel
NIP: 6981843266 REGON: 366063617

Nazwa	Imię i Nazwisko		Skala: 1:25	Data: 08.2022
Projektant architektury	mgr inż. arch Joanna Włodarz Jakubowska		Inwestycja: Rozbudowa z przebudową istniejącego budynku szkolnego w Bronikowie	
Nr ewid. upr.:	WP-0A/0KK/UPB/59/2008			
Spr. konstrukcji:	mgr inż. Grzegorz Tatarka		Lokalizacja: Bronikowo, ul. Morownicka 26, 64-030 Śmigiel Dz. nr 82/15	
Nr ewid. upr.:	7131/11/P/2003			
Projektant konstrukcji:	Tech. bud. Mieczysław Górczak		Inwestor: Gmina Śmigiel Pl. Wojska Polskiego 6, 64-030 Śmigiel	
Nr ewid. upr.:	1580/93/Lo			
Spr. konstrukcji:	mgr inż. Łukasz Górczak		Rysunek: Podciąg Poz 6.1, 6, 2	
Nr ewid. upr.:	WKP/0263/P00K/13		Rys. nr.: K41	
			Strona:	